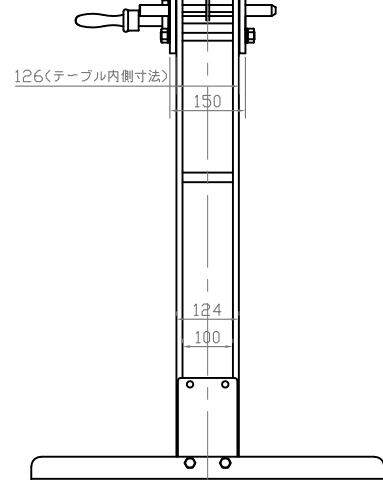
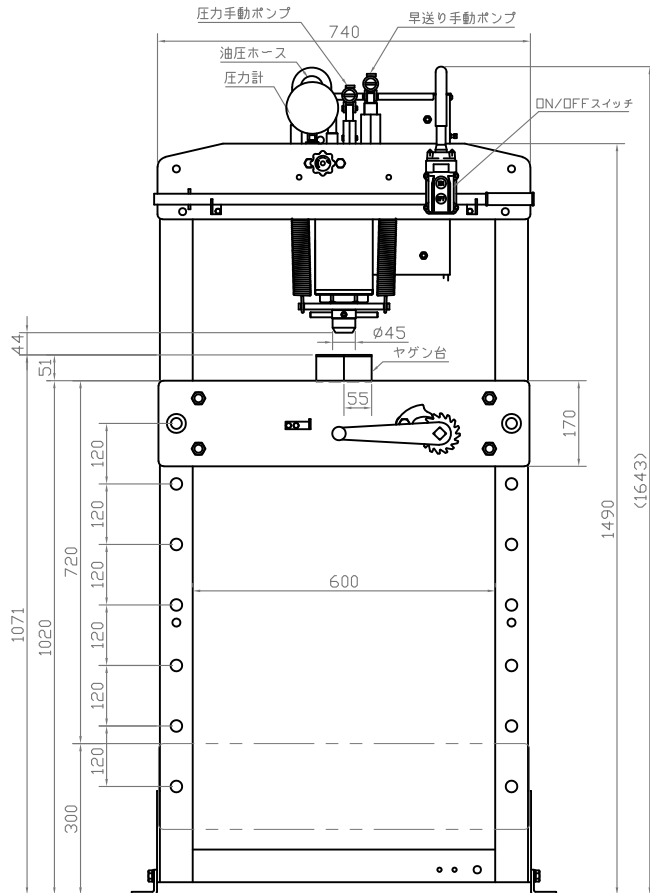
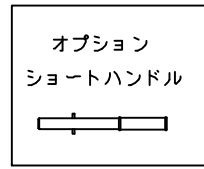
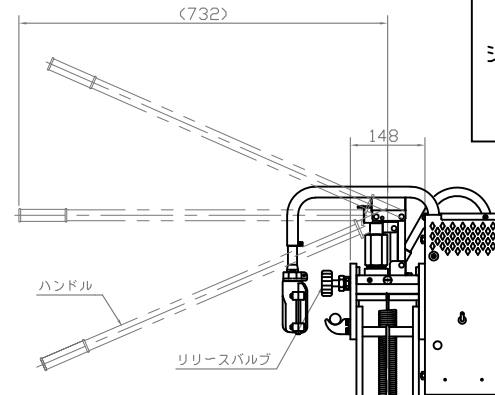
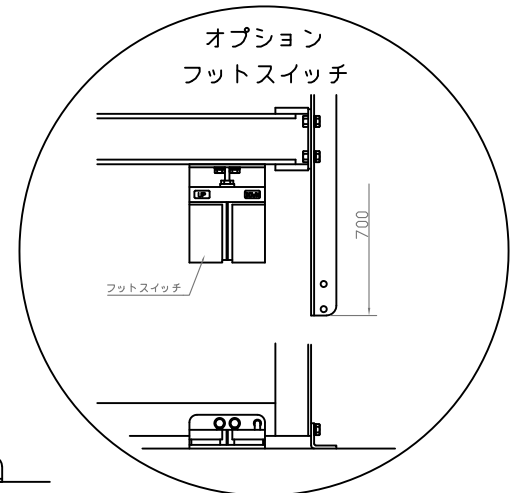


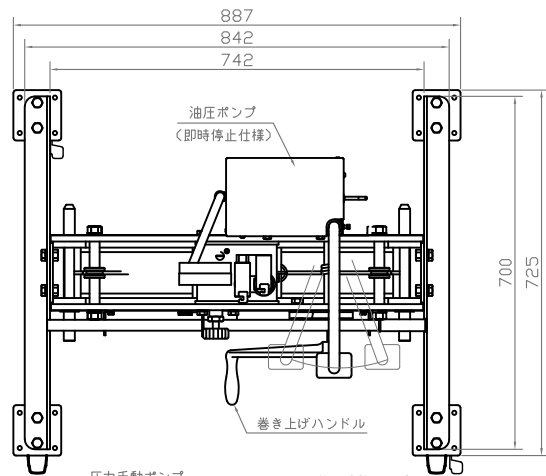
NSP-150E (即時停止仕様)

連続運転での使用は避けてください。



主要諸元	
型式	NSP-150E (即時停止仕様)
呼称能力	15ton
ラム揚程	160mm
ねじ揚程	120mm
駆動方法	電動・手動
電動下降速度	19s(全揚程)
早送り手動ポンプ込み回数	約26回(全揚程)
フレーム内幅	600mm
全高	1643mm
ベース寸法	842X700mm
重量	140kg
ヤゲン台寸法	54X55X155
電圧	100V(単相)
定格出力	0.35kw
電動ポンプ吐出量	高圧 0.2L/min 低圧 2L/min(1Mpaまで)





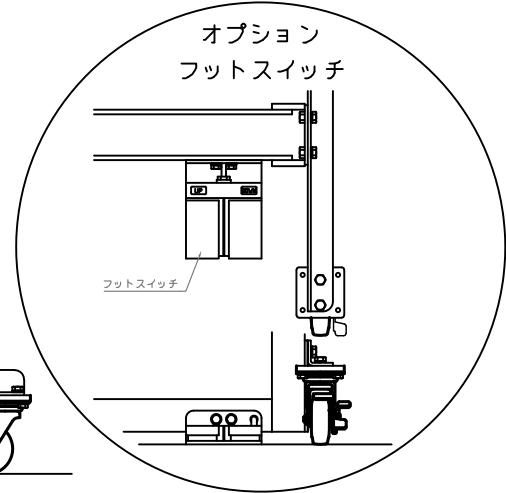
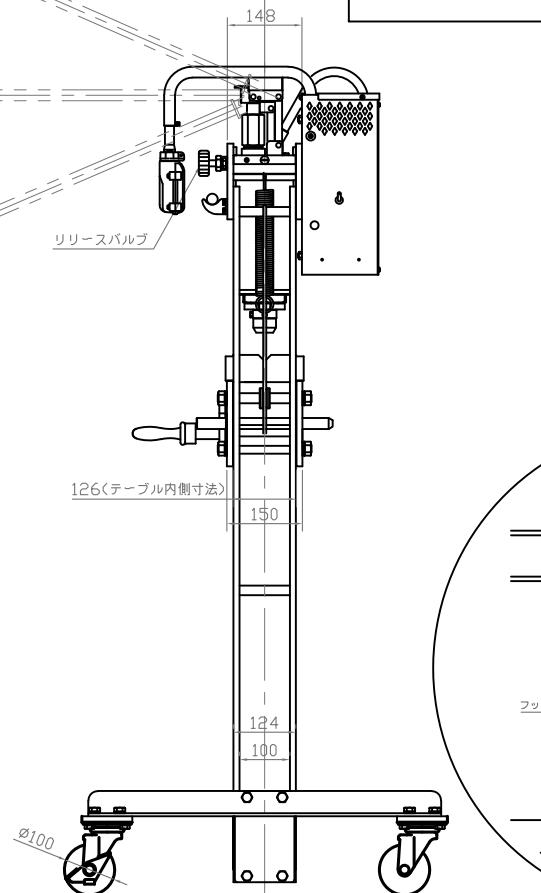
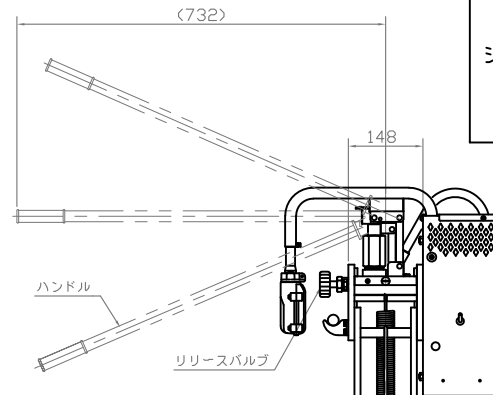
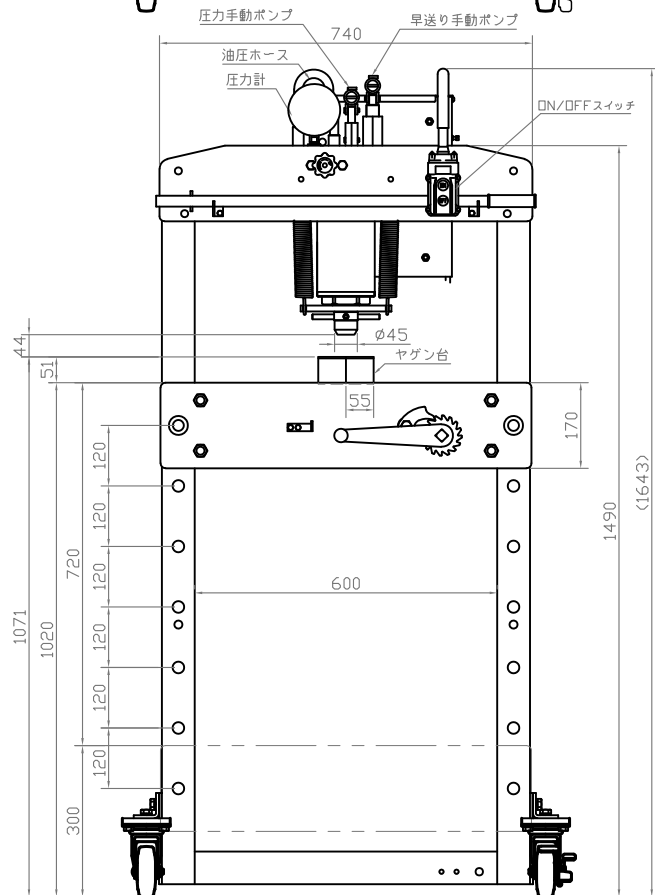
NSP-150E-C1 (即時停止仕様)

(ゴム車2輪ストップ付)

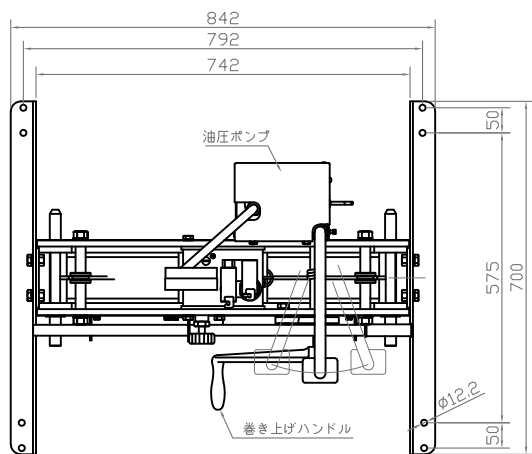
NSP-150E-C3 (即時停止仕様)

(ウレタン車2輪ストップ付)

連続運転での使用は避けてください。

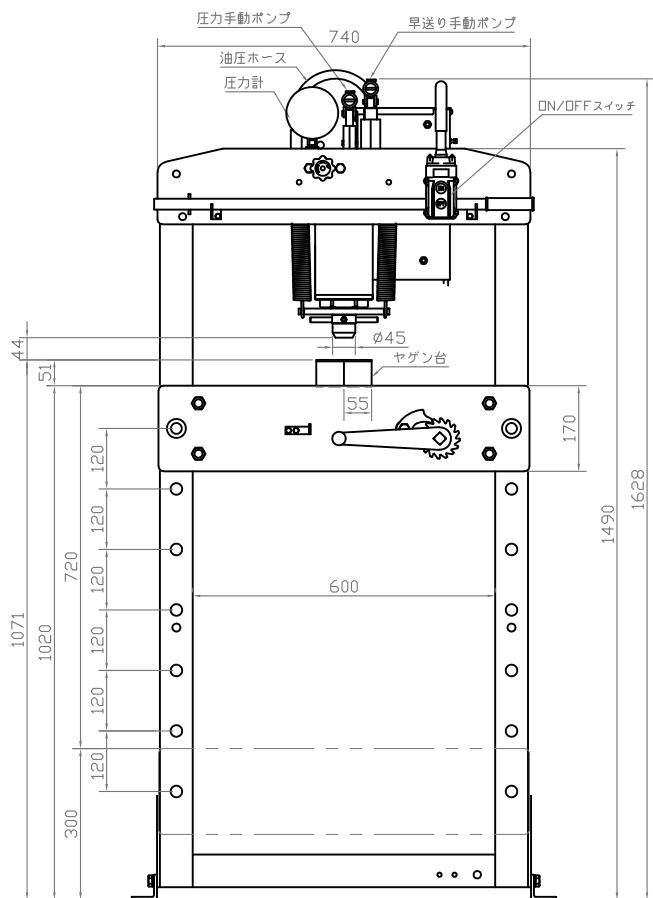
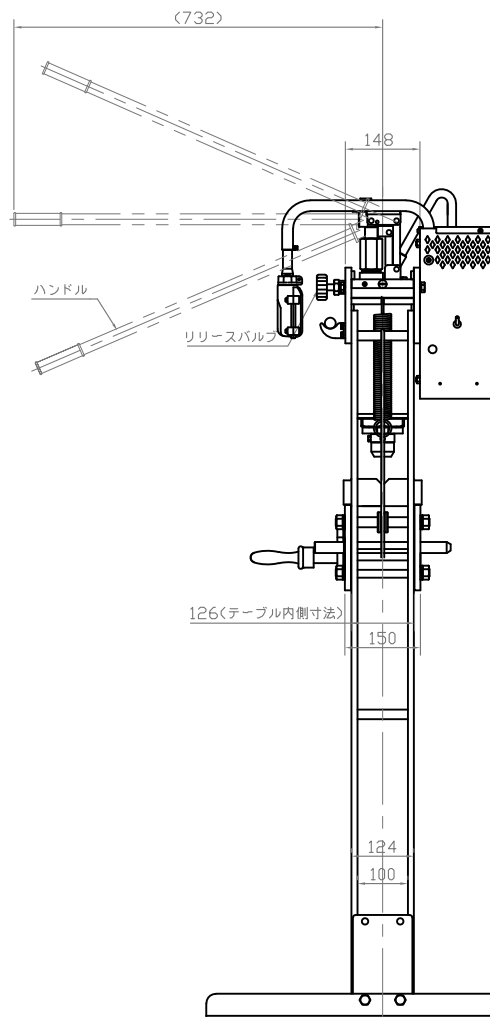


主要諸元	
型式	NSP-150E-C1 NSP-150E-C3 (即時停止仕様)
呼称能力	15ton
ラム揚程	160mm
ねじ揚程	120mm
駆動方法	電動・手動
電動下降速度	19s<全揚程>
早送り手動ポンプの回転数	約26回<全揚程>
フレーム内幅	600mm
全高	1643mm
外寸法	887X725mm
重量	140kg
ヤゲン台寸法	54X55X155
電圧	100V<単相>
定格出力	0.35kw
電動ポンプ 吐出量	高圧 0.2L/min
	低圧 2L/min(1Mpaまで)



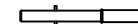
NSP-150E-A

注意：スイッチをOFFにしてもモーターが停止するまでロットが動きます。
連続運転での使用は避けてください。

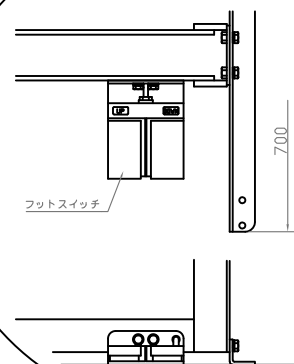


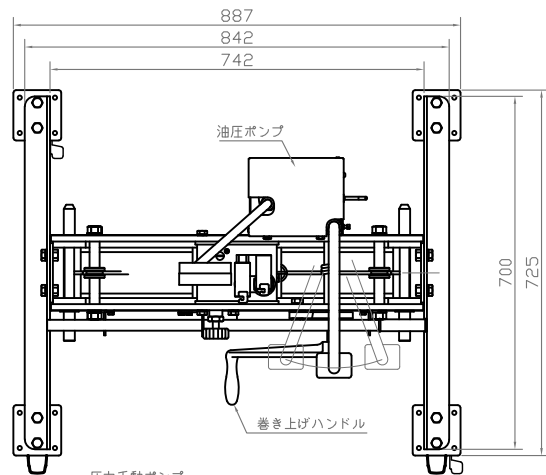
主要諸元	
型式	NSP-150E-A
呼称能力	15ton
ラム揚程	160mm
ねじ揚程	120mm
駆動方法	電動・手動
電動下降速度	19s<全揚程>
送り手動ポンプ加減み数	約26回<全揚程>
フレーム内幅	600mm
全高	1628mm
ベース寸法	842X700mm
重量	140kg
ヤゲン台寸法	54X55X155
電圧	100V<单相>
定格出力	0.35kw
電動ポンプ吐出量	高圧 0.2L/min
	低圧 2L/min(1Mpaまで)

オプション
ショートハンドル



オプション
フットスイッチ





NSP-150E-C1-A

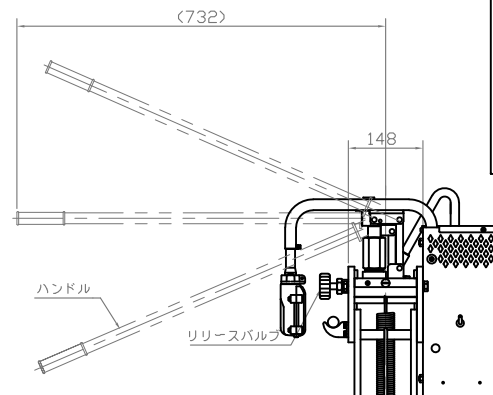
(ゴム車2輪ストップ付)

NSP-150E-C3-A

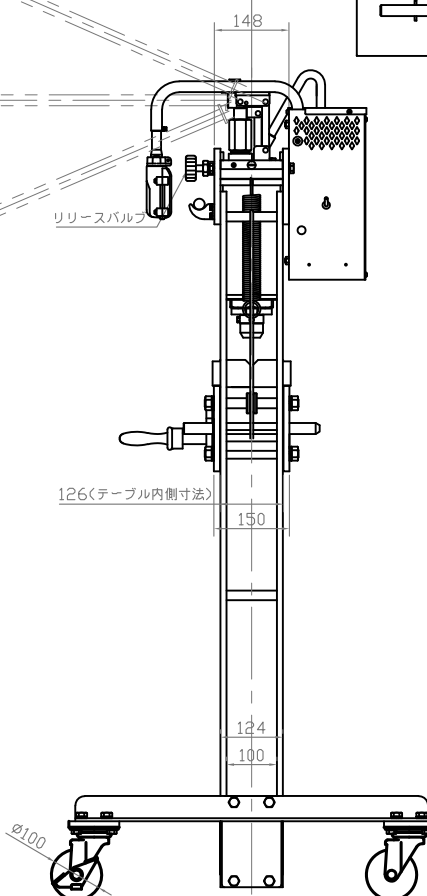
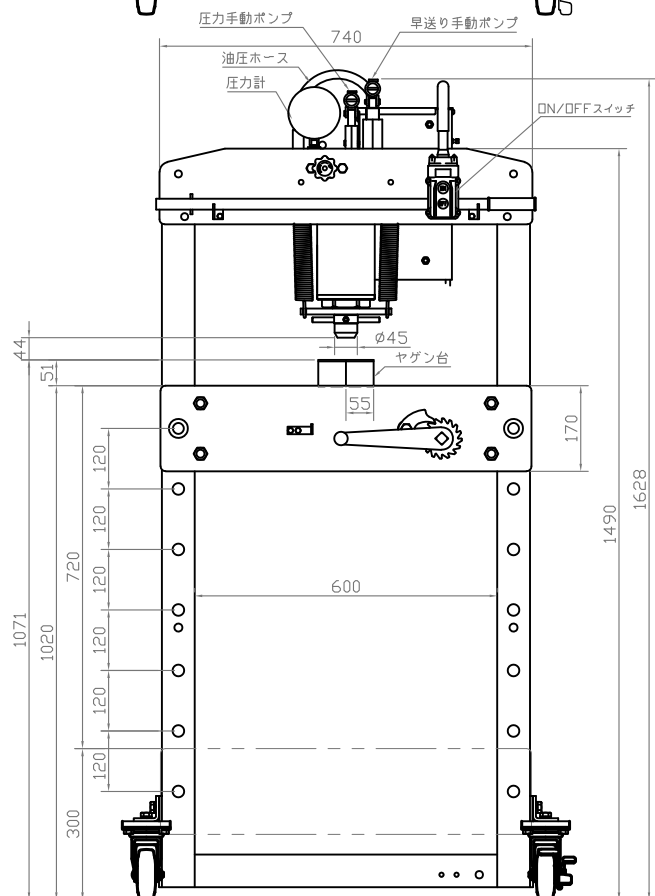
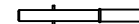
(ウレタン車2輪ストップ付)

注意：スイッチをOFFにしてもモーターが
停止するまでロットが動作します。

連続運転での使用は避けてください。



オプション
ショートハンドル



主要諸元	
型式	NSP-150E-C1-A NSP-150E-C2-A
呼称能力	15ton
ラム揚程	160mm
ねじ揚程	120mm
駆動方法	電動・手動
電動下降速度	19s<全揚程>
巻戻り手動ポンプの巻込み回数	約26回<全揚程>
フレーム内幅	600mm
全高	1628mm
外寸法	887X725mm
重量	140kg
ヤゲン台寸法	54X55X155
電圧	100V<単相>
定格出力	0.35kw
電動ポンプ 吐出量	高圧 0.2L/min 低圧 2L/min<1Mpaまで>

オプション
フットスイッチ

