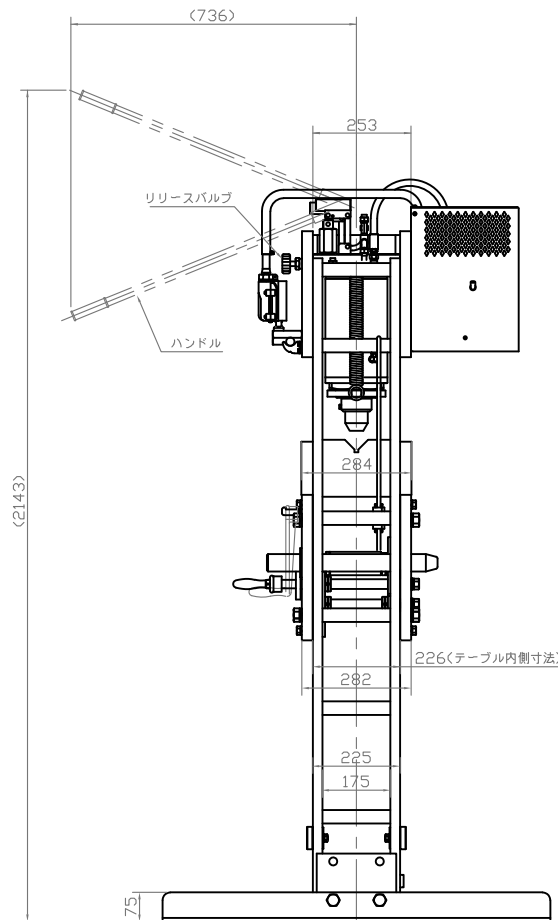
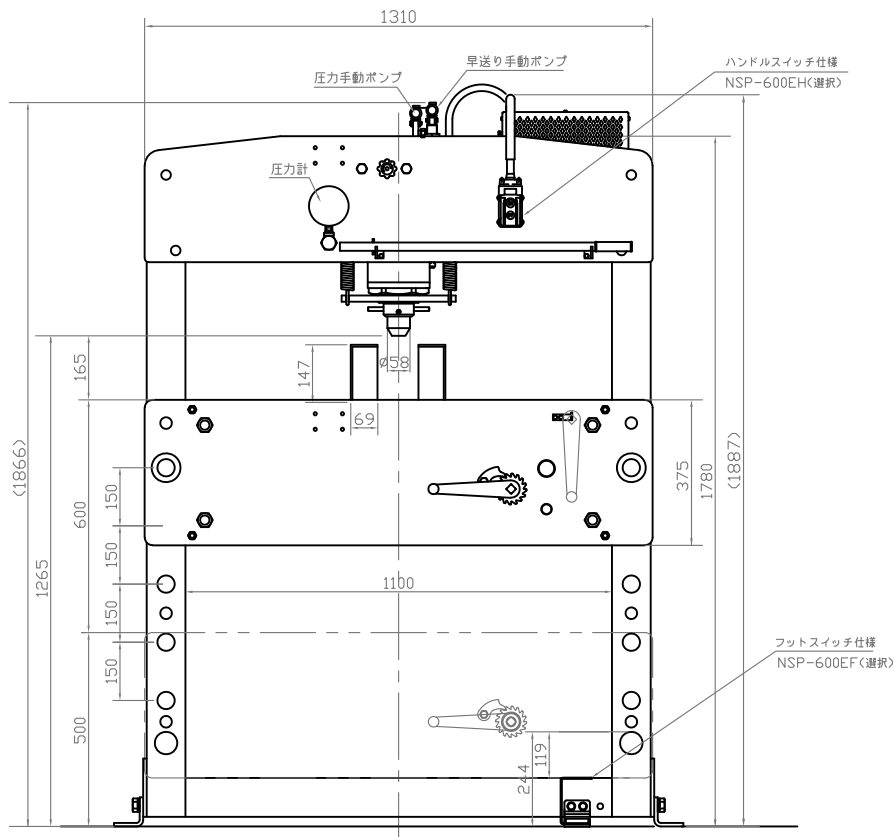


NSP-600EH(ハンドルスイッチ) NSP-600EF(フットスイッチ)

連続運転での使用は避けてください。



主要諸元

型式	NSP-600EH NSP-600EF
呼称能力	60ton
ラム揚程	160mm
ねじ揚程	150mm
駆動方法	電動・手動(テアピスト)兼用
電動下降速度	42s(全揚程)
早送り手動ポンプの送り回数	約109回(全揚程)
リリース(戻り)	ハンドバルブのみ
フレーム内幅	1100mm
全高	1887mm(600EH) 1866mm(600EF)
ベース寸法	1468X1000mm
重量	741kg
ヤゲン台寸法	147X69X284
電圧	100V(単相)
定格出力	0.45kw
最大電流	9.5A
電動ポンプ吐出量	高圧 0.35L/min 低圧 2.5L/min(7Mpaまで)

オプション ショートハンドル

